

Conditions d'admission en Signalétique et Décors Graphiques.

Le recrutement se fait obligatoirement par un dossier de motivation qui inclut un test graphique.

L'affectation se fait au mois de juin par décision académique (AFFELNET).



Bien préparer son entrée au lycée Bertrand Du Guesclin :

Le dossier de motivation qui inclut un test graphique est à demander auprès de l'établissement d'origine (Collège et/ou Lycée).

- La partie motivation porte sur l'inspiration du futur technicien. Il est donc indispensable d'être informé sur les métiers et domaines de la signalétique avant l'épreuve. On attend des compétences de niveau 3^e.
- La partie graphique fait appel à vos aptitudes en dessin, découpage, et proportions. Les consignes sont simples mais il est indispensable de les lire très attentivement. De la précision, de la concentration et de la rigueur sont sollicités.
- Le dossier complété est à retourner au Lycée Bertrand Du Guesclin pour le **29 mars 2024** délai de rigueur.

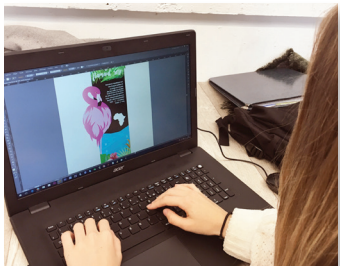


“DEVENEZ SIGNALÉTICIEN”

Certificat d'Aptitude Professionnelle

Accessible aux jeunes sortant de 3^e et 2^{de}

Signalétique et Décors Graphiques



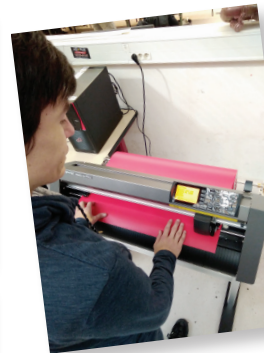
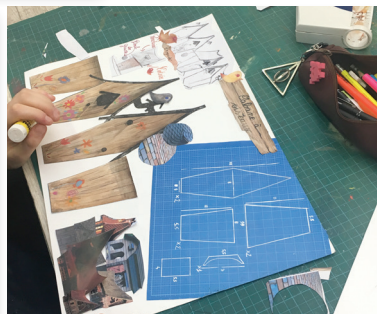
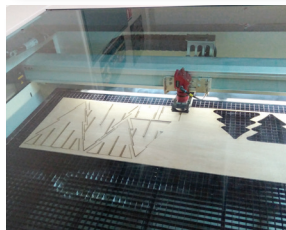
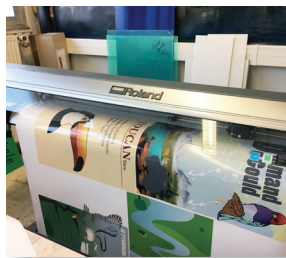
Le titulaire du C.A.P. Signalétique et Décors Graphiques est un ouvrier qualifié capable de réaliser des produits ayant une vocation publicitaire d'information, de communication visuelle ou de décors: panneaux publicitaires, signalétique extérieure (urbaine, routière) et intérieure, devantures de magasins, vitrines, véhicules publicitaires, décors (expositions, cinéma), stickers, adhésifs...

Outre les compétences traditionnelles attendues en signalétique dans le domaine traditionnel (composition, harmonie colorimétrique, hiérarchisation, etc...), la formation a pour but de faire acquérir à l'élève des connaissances relatives à l'utilisation de l'informatique, ainsi que la découpe de différentes matières. Il travaille sur matériel informatique, sur des unités de découpe, des unités d'impression, de gravure, et assure la relation avec la clientèle.



Périodes de formation en milieu professionnel.

Les élèves effectuent 12 semaines de Périodes de Formation en Milieu Professionnel réparties sur les 2 années d'études.



Poursuites d'études.

L'obtention du CAP valide une qualification professionnelle de niveau III qui permet l'insertion dans la vie active ou une poursuite d'étude en BMA (niveau IV) Brevet des Métiers d'Art Arts Graphiques option A **Signalétique** et/ou option B **Décor peint**.

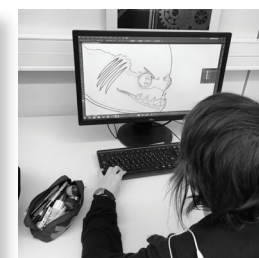
Exigences de la formation.

On demande à l'élève de Signalétique et Décors Graphiques, en plus d'aptitudes pour le dessin, de l'intérêt pour l'Art et son Histoire, de la curiosité pour le texte et l'image, l'infographie, des qualités telles que la rigueur, le soin, la précision, l'assiduité et la concentration. En CAP, le goût de la technique et l'utilisation de machines numériques et de découpe, sont les bases d'une formation réussie.



Disciplines et activités

Enseignement professionnel	Enseignement général
<ul style="list-style-type: none"> Atelier signalétique et décors graphiques ; Infographie Technologie. Arts appliqués au métier. Cultures artistiques 	<ul style="list-style-type: none"> Français / Histoire-Géographie / E.M.C. Anglais Mathématiques / Sciences physiques Arts appliqués E.P.S. Prévention, Santé, Environnement.
Accompagnement personnalisée - Chef d'œuvre - Co-intervention	



Contre-indications.

Déficience importante de la vision. Inaptitude au travail sur écran, sur machines et à la station debout.

