



## Conditions d'admission en Communication Visuelle Plurimédia.

Le recrutement se fait obligatoirement par un dossier de motivation qui inclut un test graphique.

L'affectation se fait au mois de juin par décision académique (AFFELNET).



### Bien préparer son entrée au lycée Bertrand Du Guesclin :

Le dossier de motivation qui inclut un test graphique est à télécharger à partir du **03 mars 2026** sur : [www.lycee-duguesclin.fr](http://www.lycee-duguesclin.fr).

- La partie motivation porte sur l'inspiration du futur technicien. Il est donc indispensable d'être informé sur les métiers de la communication visuelle plurimédia, de l'infographie et d'avoir de bonnes connaissances artistiques et culturelles. Il est attendu un bon niveau d'orthographe. On attend des compétences de niveau 3<sup>e</sup>.
- La partie graphique dessinée, d'après copie en couleurs, est réalisée à l'aide de crayons graphites. Les consignes sont simples mais il est indispensable de les lire très attentivement.
- Le dossier complété est à retourner au Lycée Bertrand Du Guesclin pour le **27 mars 2026** délai de rigueur.



**PORTES OUVERTES**  
13 et 14 mars 2026



# LYCÉE DES MÉTIERS D'ART DU GUESCLIN



Devenez professionnel de la  
"COMMUNICATION VISUELLE"

**Baccalauréat professionnel.**

Accessible aux jeunes sortant de 3<sup>e</sup> et 2<sup>de</sup>.

# La Communication Visuelle, domaine de l'infographiste.



**L**INFOGRAPHISTE intervient sur l'image et le texte imprimés.

Il travaille sur la mise en page, le dessin vectoriel, le traitement, la retouche et le montage de l'image numérique (photographique ou dessinée). Créatif et

technicien, il maîtrise les outils de dessin traditionnels et les logiciels de PAO (Publication Assistée par Ordinateur).

Il exprime ses talents dans la publicité, l'édition, la presse et sur le web (les entreprises qui l'emploient sont les agences de publicité, les studios de création graphique, les maisons d'édition, les imprimeries traditionnelles et numériques...).

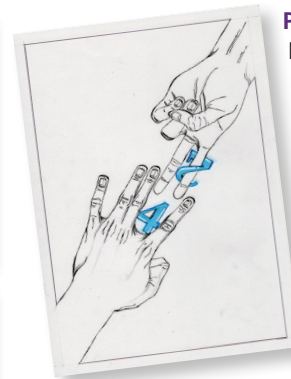
## Périodes de formation en milieu professionnel.

Les élèves effectuent 20 semaines de Périodes de Formation en Milieu Professionnel réparties sur les 3 années d'études.



## Objectifs de la formation.

L'obtention du Baccalauréat valide une qualification professionnelle de niveau IV qui permet l'insertion dans la vie active et/ou la poursuite d'étude.



## Poursuites d'études.

Le Baccalauréat Professionnel permet, sous conditions, la poursuite d'études (École d'Arts Appliqués, École des Beaux-Arts, Facultés, Métiers du livre, Diplôme National des Métiers d'Art et du Design /DNMADE, WebDesigner...).

## Exigences de la formation.

On demande à l'élève de communication visuelle plurimédia, en plus d'aptitudes pour le dessin, de l'intérêt pour l'Art et son Histoire, de la curiosité pour le texte et l'image, de la culture générale et un bon niveau orthographique. En communication visuelle, l'imagination, la rigueur, l'assiduité, sont les bases d'une formation réussie.



## Emploi du temps. Disciplines et activités, horaires hebdomadaires indicatifs. Seconde, première et terminale.

Enseignement professionnel 15 heures	Enseignement général 17 heures
Atelier Communication Visuelle Plurimédia. Publication Assistée par Ordinateur, Image Assistée par Ordinateur, Dessin Assistée par Ordinateur. Arts appliqués. Technologie.	Français / Histoire / Géo / EMC. Mathématiques / Sciences physiques Anglais. Culture artistique. E.P.S. Prévention Santé Environnement Économie/gestion.

Accompagnement personnalisé : 2 h - Chef d'œuvre - Co-intervention



## Contre-indications.

Déficience importante de la vision.  
Trouble de la perception des couleurs.  
Inaptitude au travail sur écran.

